

## **ENFORMA EC**

### **EVALUACIÓN DEL ENCUENTRO DE FORMACIÓN DE FORMADORES DE LA RED E-CONS**

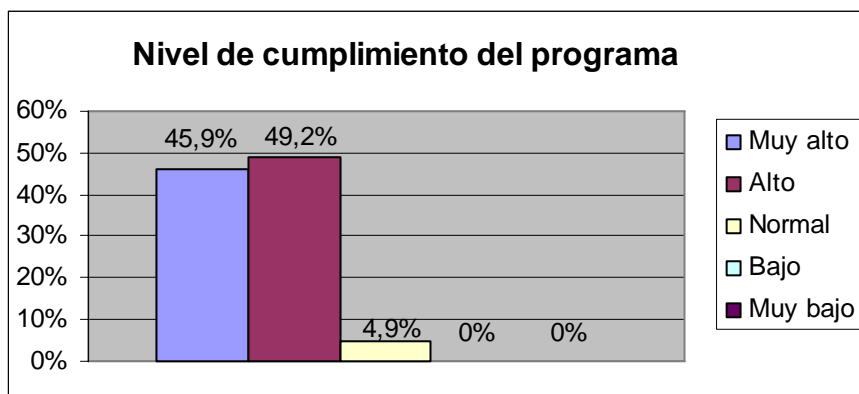
Durante los días 26, 27 y 28 de marzo de 2009 la RED E-CONS (Comenius 3) ha organizado en Valencia, en colaboración con la Generalitat Valenciana (Conselleria de Industria, Comercio e Innovación, Dirección General de Comercio y Consumo), el Encuentro de Formación de Formadores de la Red E-CONS en el marco del proyecto ENFORMA EC (Medidas de Acompañamiento Comenius del Programa de Aprendizaje Permanente de la Unión Europea).

En el mismo han participado 130 representantes del ámbito del consumo: asociaciones de consumidores, profesores, instituciones públicas y privadas, procedentes todos ellos de los siguientes países europeos:

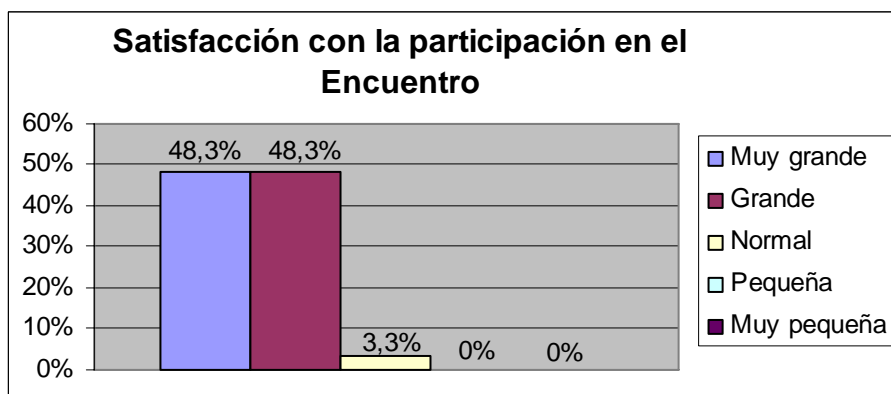
- España: han participado las comunidades de Aragón, Canarias, Cantabria, Castilla-La Mancha, Cataluña, Extremadura, Galicia, Comunidad de Madrid, Región de Murcia, Comunidad Foral de Navarra, La Rioja, Comunidad Valenciana, País Vasco y la Ciudad Autónoma de Melilla.
- El resto de los países europeos participantes: Alemania, Bélgica, Bulgaria, Dinamarca, Eslovaquia, Francia, Grecia, Italia, Letonia, Lituania, Luxemburgo, Polonia, Portugal, República Checa y Rumania.

A la finalización del Encuentro se le entregó a cada uno de los participantes un cuestionario de evaluación para poder valorar el grado de satisfacción de los asistentes en relación con los distintos aspectos del mismo.

**El resultado de dichos cuestionarios fue el siguiente:**

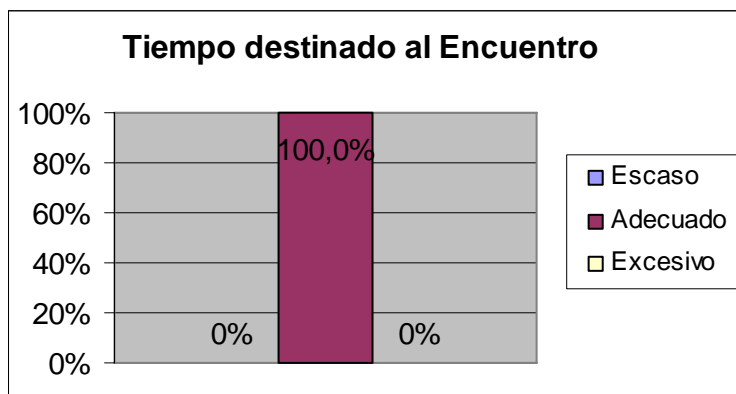


En cuanto al cumplimiento del programa, la totalidad de los asistentes consideran que se ha cumplido el programa; el 95,1% de los participantes al Encuentro lo ha evaluado como “Alto” o “Muy alto”, el 4,9% como “Normal”. Nadie lo ha evaluado como “Bajo” o “Muy Bajo”.

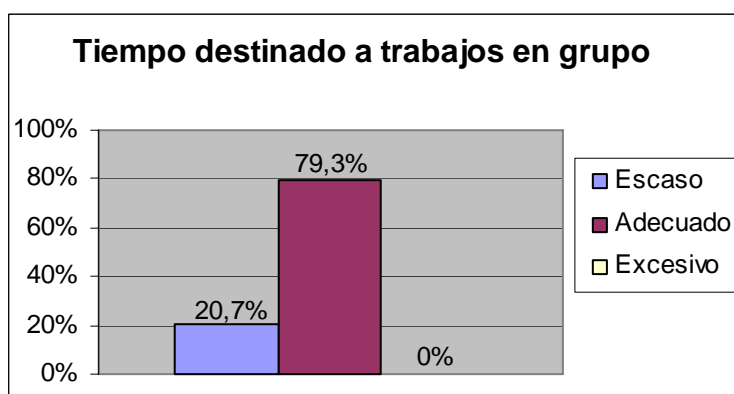


La mayoría de los asistentes ha quedado complacida por su asistencia al Encuentro porque han podido intercambiar experiencias, conocer nuevos proyectos y trabajos, encontrar socios para sus propios proyectos, ver los materiales realizados y obtener ideas para ellos y sus futuras actividades.

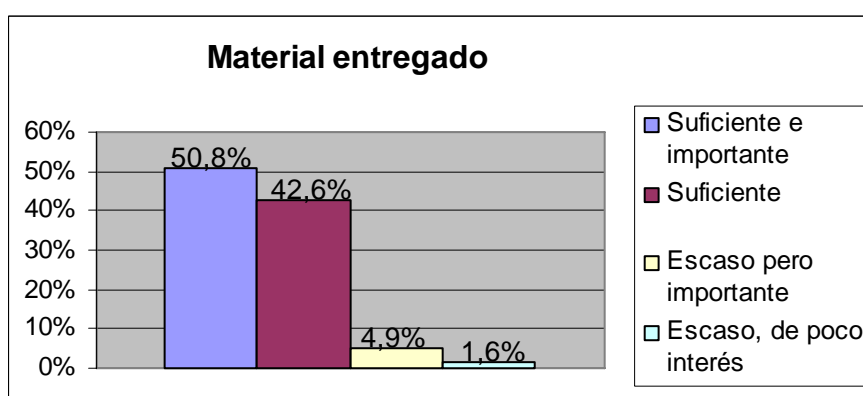
Un 96,6% de los asistentes opina que su satisfacción por la participación al Encuentro ha sido “Grande” o “Muy grande” y al 3,3% restante les ha parecido “Normal”.



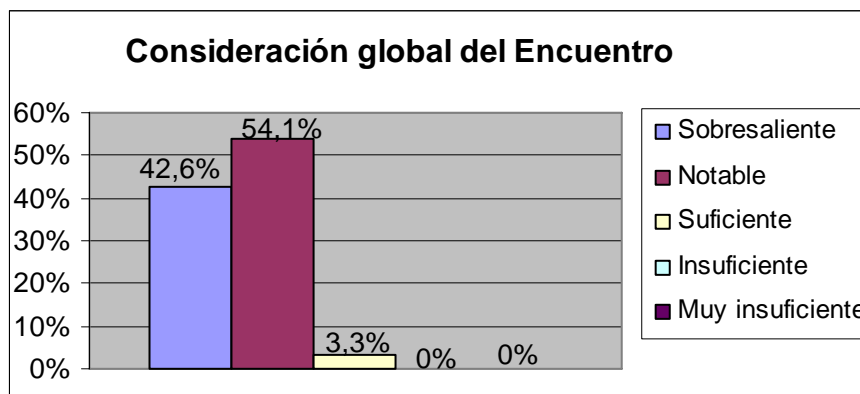
Para el 100% de los participantes el tiempo destinado al Encuentro ha sido el adecuado.



Para el 79,3% de los participantes el tiempo destinado a los trabajos en grupo ha sido el adecuado. A un 20,7% le habría gustado que hubiera sido más largo.



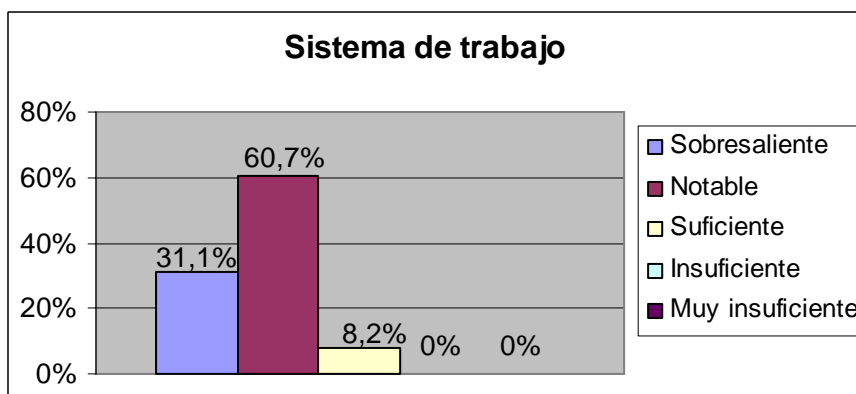
El 93,4% de los asistentes opina que el material entregado al inicio del Encuentro es "Suficiente e importante" o "Suficiente". Un 4,9% piensa que el material ha sido importante, aunque les habría gustado que fuera más abundante. Y un 1,6% opina que el material entregado no ha sido suficiente y de poco interés.



En aspectos generales, el 96,7% de los asistentes valora el Encuentro con sobresaliente (42,6%) y notable (54,1%). Un 3,3% lo valora con un suficiente.

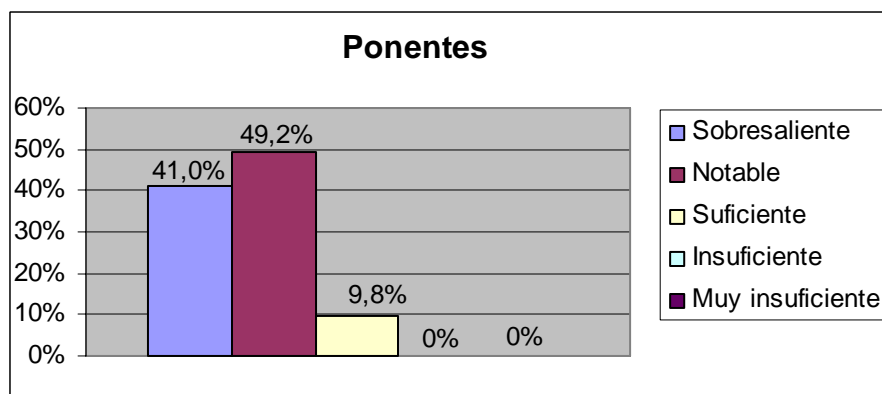
### ¿Cómo evalúa los siguientes aspectos del Seminario?

1.



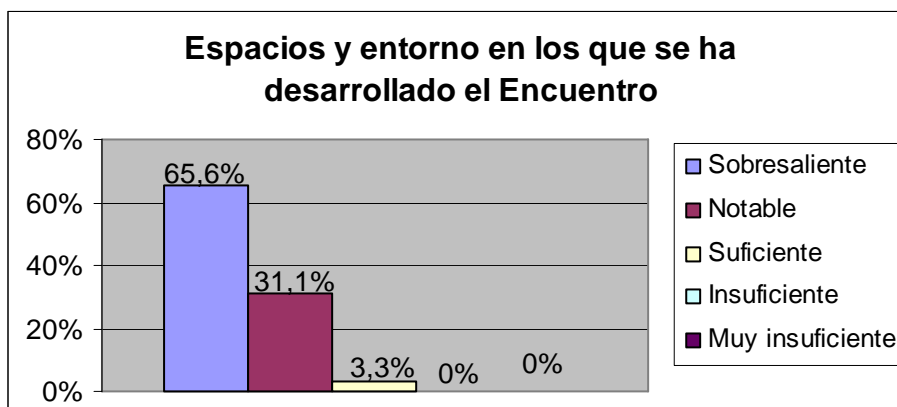
En cuanto al sistema de trabajo a lo largo de todo el Encuentro consistente en ponencias y grupos de trabajo, el 100% de los participantes lo considera adecuado, con un 31,1% de sobresalientes, un 60,7% de notables y un 8,2% de suficientes. Nadie lo considera como insuficiente o muy insuficiente.

2.



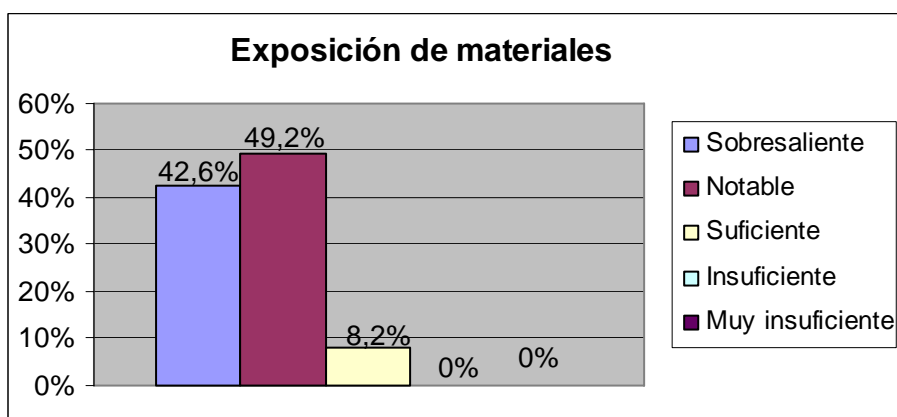
El 90,2% de los participantes ha demostrado satisfacción con los ponentes, obteniendo estos notas de sobresaliente (41%), de notable (49,2%) y de suficiente (9,8%). Nadie valora a los ponentes con insuficiente o muy insuficiente.

3.



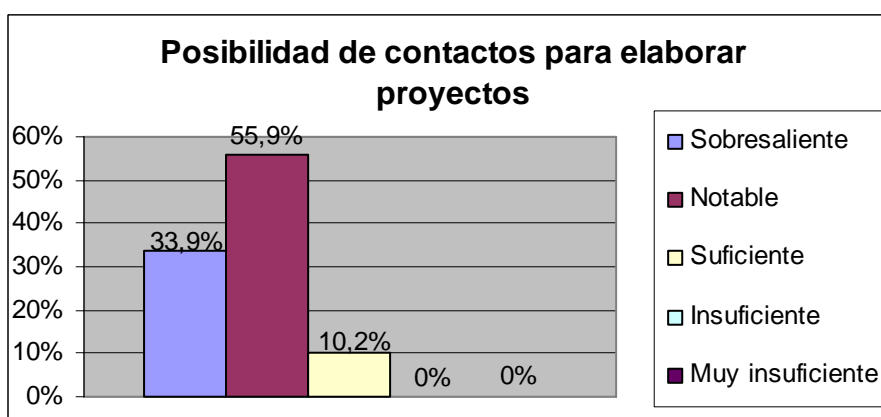
Desarrollado en el Complejo Deportivo Cultural “La Petxina” en Valencia, el 96,7% de los participantes ha valorado este entorno de manera muy favorable, con sobresaliente (65,6%) y notable (31,1%). Un 3,3% lo ha considerado como suficiente.

4.



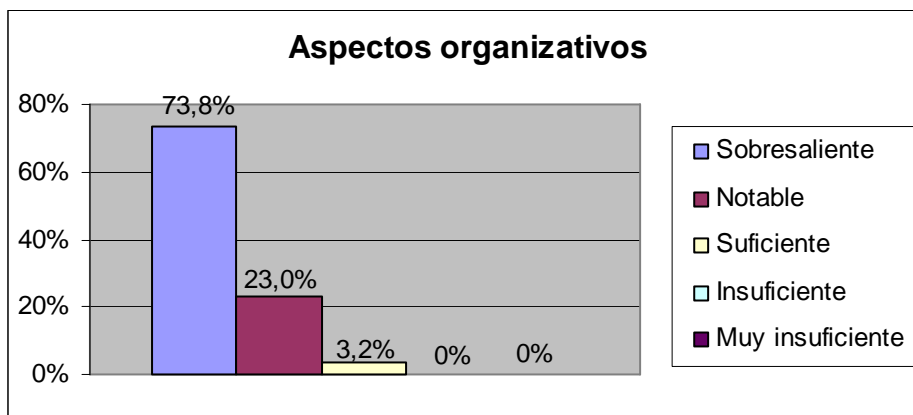
En el Hall del Complejo Deportivo Cultural “La Petxina” se expusieron todos los materiales de los que enviaron los asistentes al Encuentro. Dicha exposición ha sido valorada positivamente por el 91,8% de los participantes. Así, un 42,6% la valora con sobresaliente, un 49,2% con notable y un 8,2% con suficiente.

5.



Tanto la posibilidad de establecer contactos durante el Encuentro, como en los grupos de trabajo, el 89,8% de los asistentes lo valora positivamente, siendo un 33,9% el que lo valora con sobresaliente, un 55,9% con notable y un 10,2% con suficiente.

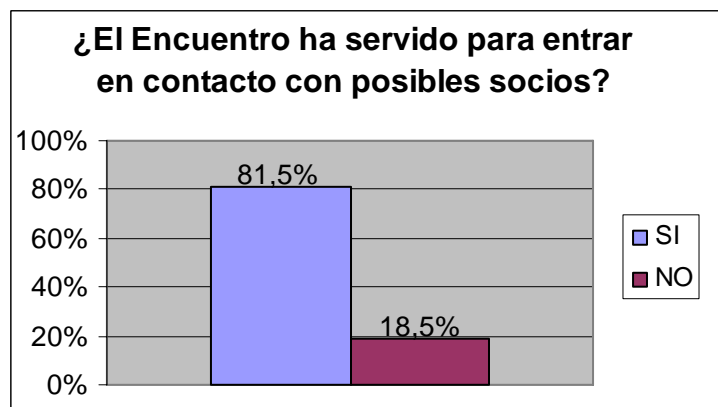
6.



En cuanto a los aspectos relacionados con la organización, el 100% de los participantes los ha calificado positivamente, con un 73,8% que lo ha valorado con sobresaliente, un 23% con notable y un 3,2% con suficiente.

**Otro aspecto importante del Encuentro de Formación de Formadores:**

1.



A la pregunta si el Encuentro ha servido para entrar en contacto con otros centros escolares y/o instituciones públicas o privadas que puedan dar como resultado el desarrollo conjunto de algún proyecto Europeo, el 81,5% de los participantes ha contestado con un SI y sólo el 18,5% con un NO.