

RED E-CONS **EVALUACIÓN DEL SEGUNDO ENCUENTRO EUROPEO** **DE PROFESORES E-CONS (Comenius 3)**

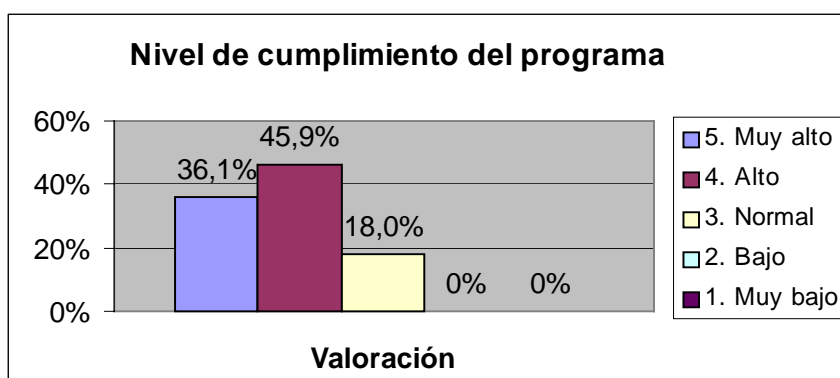
Durante los días 26, 27 y 28 de octubre de 2006 la Escuela Europea de Consumidores del Gobierno de Cantabria (coordinadora, como representante de la RED Española de Educación del Consumidor, de la Red Temática de Educación del Consumidor E-CONS Comenius 3) ha organizado el Segundo Encuentro Europeo de Profesores.

En el mismo han participado 150 representantes del ámbito del consumo: asociaciones de consumidores, profesores, instituciones públicas y privadas, procedentes todos ellos de los siguientes países europeos:

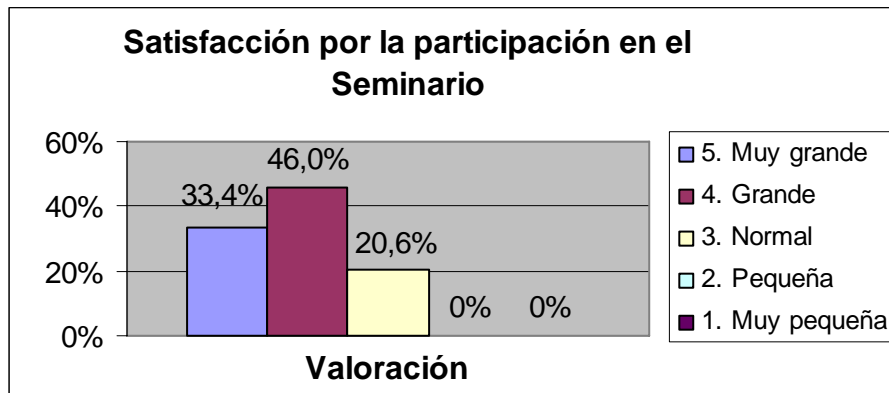
- España: han participado las comunidades de Andalucía, Aragón, Canarias, Cantabria, Castilla-La Mancha, Castilla y León, Cataluña, Comunidad Valenciana, Extremadura, Galicia, Madrid, Murcia, Comunidad Vasca y La Rioja.
- El resto de los países europeos participantes ha sido: Alemania, Bélgica, Bulgaria, Eslovaquia, Eslovenia, Francia, Grecia, Italia, Letonia, Lituania, Luxemburgo, Polonia, Portugal, Reino Unido, República Checa y Rumania.

A la finalización del Seminario se le entregó a cada uno de los participantes un cuestionario de evaluación para poder valorar el grado de satisfacción de los asistentes en relación con los distintos aspectos del mismo.

El resultado de dichos cuestionarios fue el siguiente:

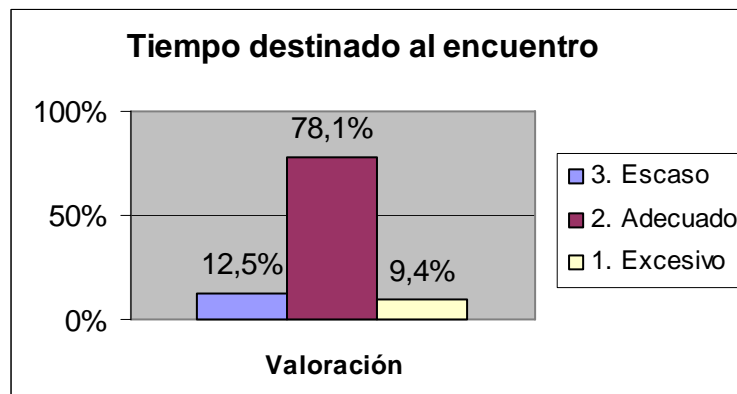


En cuanto al cumplimiento del programa, la totalidad de los asistentes consideran que se ha cumplido el programa; el 82 % de los participantes al Seminario lo ha evaluado como “Alto” o “Muy alto”, el 18 % “Normal”. Nadie lo ha evaluado como “Bajo” o “Muy Bajo”.

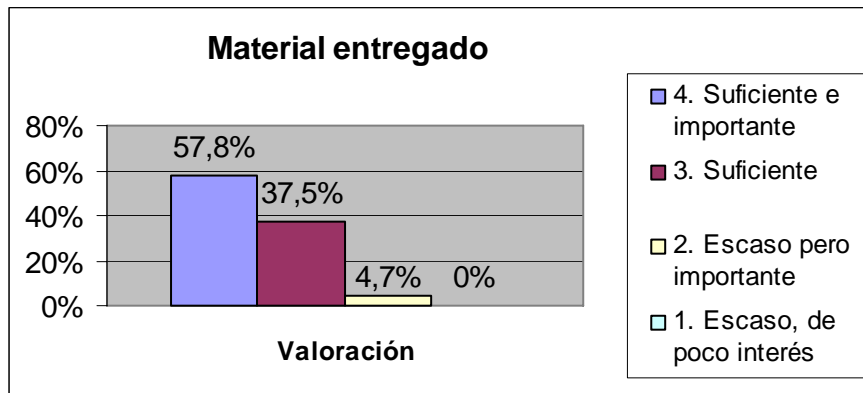


Todos los asistentes han quedado complacidos por su asistencia al Seminario: porque han podido intercambiar experiencias, conocer nuevos proyectos y trabajos, encontrar socios para sus propios proyectos, ver los materiales realizados y obtener ideas para ellos y sus futuras actividades.

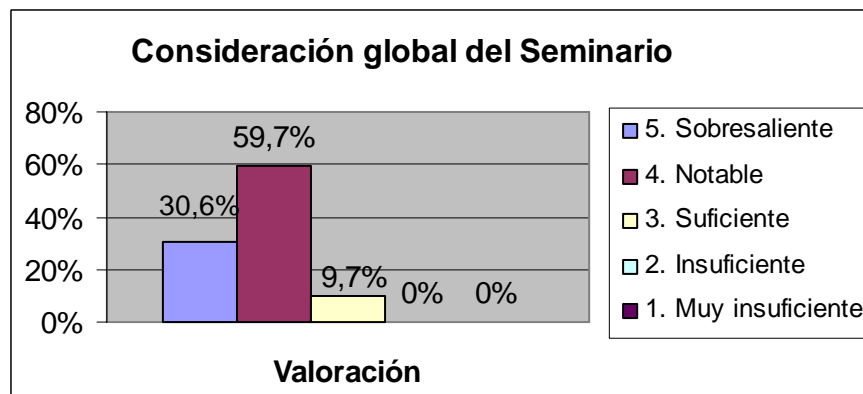
Un 79,4% de los asistentes opina que su satisfacción por la participación al Seminario ha sido “Grande” o “Muy grande”, al 20,6% restante les ha parecido “Normal”



Para el 78,1% de los participantes, el tiempo destinado al encuentro ha sido el adecuado. A un 12,5% le habría gustado que hubiera sido más largo para poder haber tenido más oportunidades de conocer a más gente y poder así intercambiar conocimientos y experiencias. Un 9,4% opina que el tiempo ha sido excesivo.



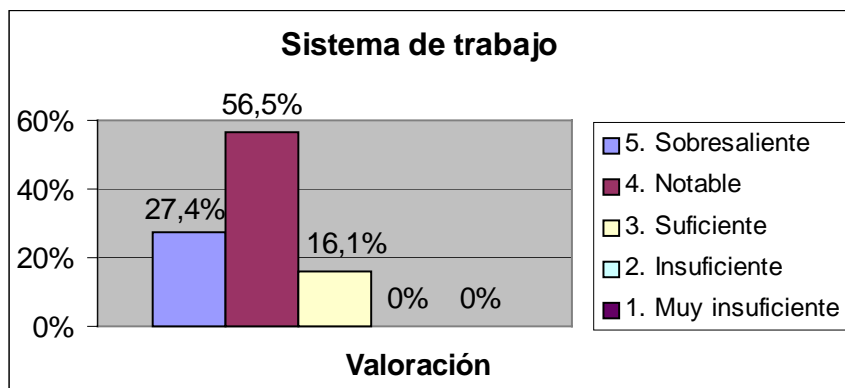
El 95,3% de los asistentes opina que el material entregado al inicio del Seminario es “Suficiente e importante” o “Suficiente”. Un 4,7% piensa que el material ha sido importante, aunque les habría gustado que fuera más abundante.



En aspectos generales, el 90,3% de los asistentes al encuentro valora el seminario con sobresaliente (59,7%) y notable (30,6%). Un 9,7% lo valora con un suficiente.

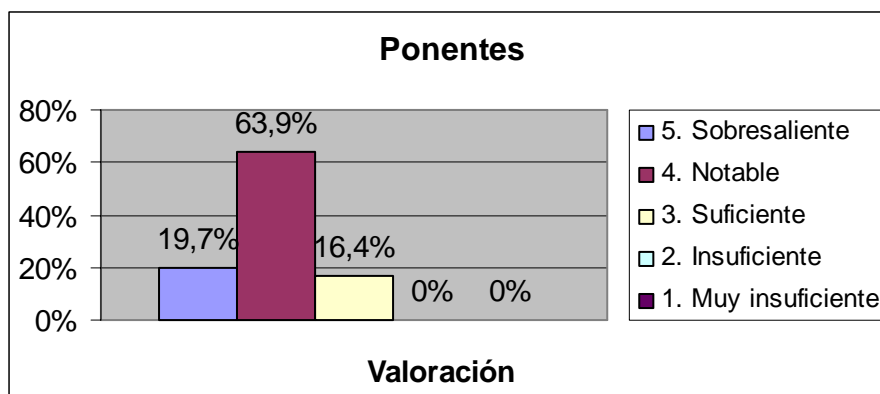
¿Cómo evalúa los siguientes aspectos del Seminario?

1.



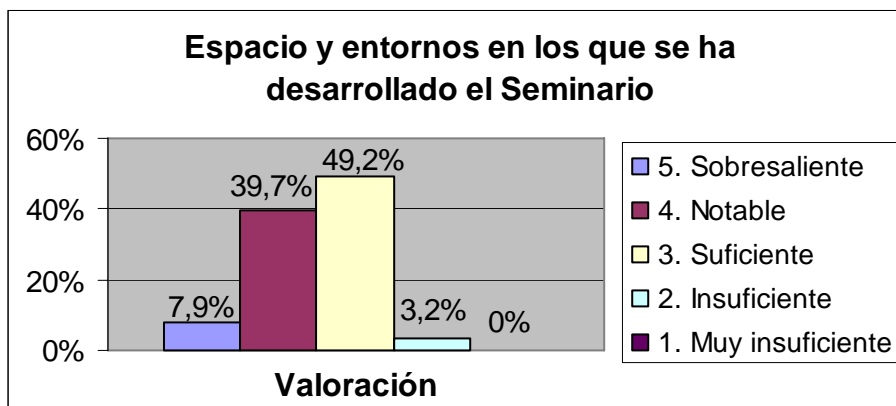
En cuanto al sistema de trabajo a lo largo de todo el Seminario consistente en ponencias y grupos de trabajo, el 100% de los participantes lo considera adecuado, con un 27,4% de sobresalientes, un 56,5% de notables y un 16,1% de suficientes. Nadie lo considera como insuficiente o muy insuficiente.

2.



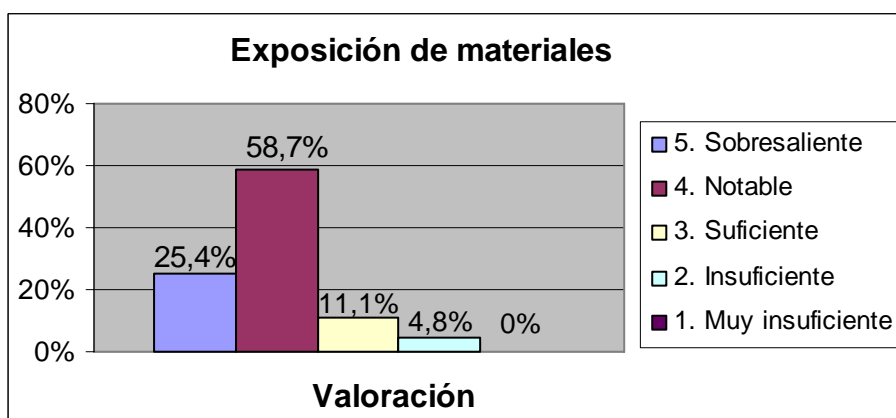
El 83,6% de los participantes en el Seminario ha demostrado una gran satisfacción con los ponentes, obteniendo éstos notas de sobresaliente (19,7%) y de notable (63,9%). Hay un 16,4% que valora a los ponentes con suficiente.

3.



Desarrollado en las salas del Hotel Summit en Roma, el 96,8% de los participantes ha valorado este entorno de manera muy favorable, con sobresaliente (7,9%) y notable (39,7%). Un 49,2% lo ha considerado como suficiente y un 3,2% como insuficiente.

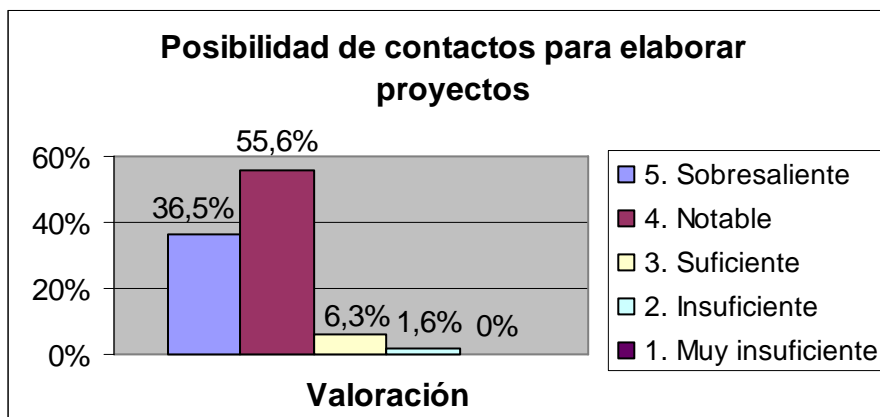
4.



En una sala del Hotel Summit se expusieron todos los materiales de los que enviaron los asistentes al Seminario.

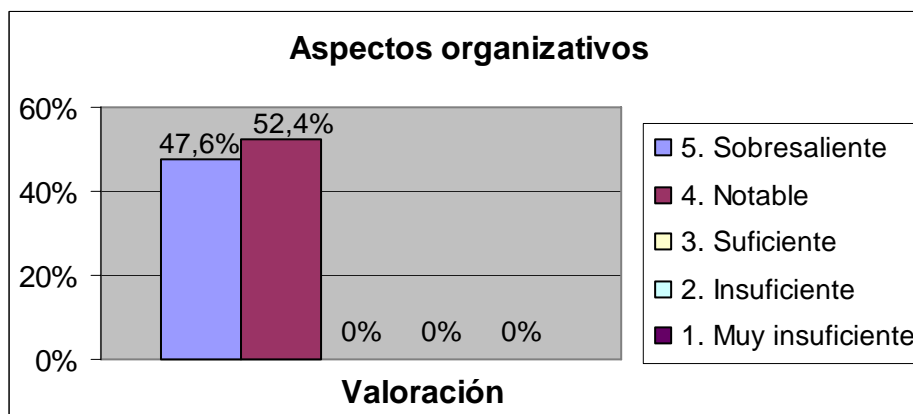
Dicha exposición ha sido valorada positivamente por el 95,2% de los participantes. Así, un 25,4% la valora con sobresaliente, un 58,7% con notable y un 11,1% con suficiente. Un 4,8% la puntuó con insuficiente. Nadie la ha evaluado como muy insuficiente.

5.



Tanto la posibilidad de establecer contactos durante el Seminario, como en los grupos de trabajo, el 98,4% de los asistentes lo valora positivamente, siendo un 36,5% el que lo valora con sobresaliente, un 55,6% con notable y un 6,3% con suficiente. Un 1,6% lo ha considerado insuficiente.

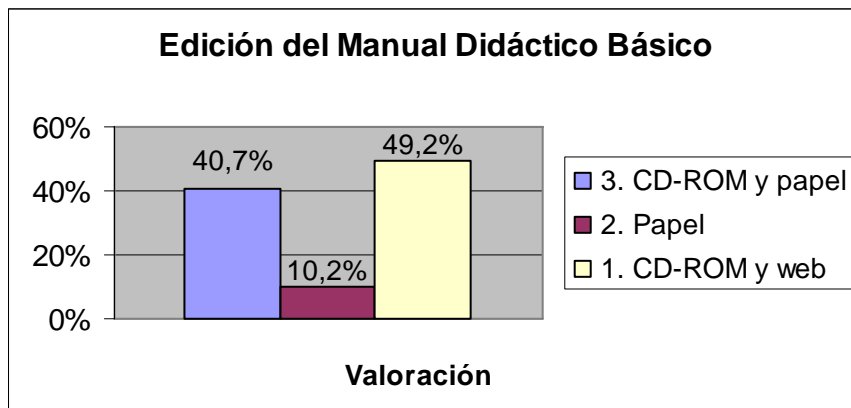
6.



En cuanto a los aspectos relacionados con la organización, el 100% de los participantes los ha calificado positivamente, con un 47,6% que lo ha valorado con sobresaliente y un 52,4% con notable. Nadie ha valorado los aspectos organizativos como insuficientes o muy insuficientes.

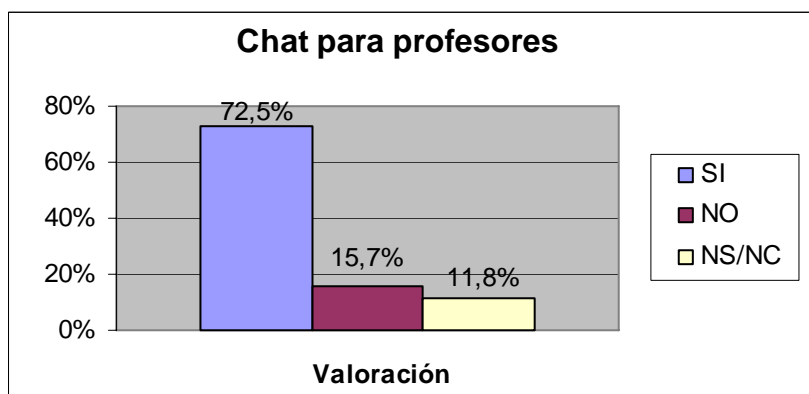
Otros aspectos importantes para la RED E-CONS:

1.



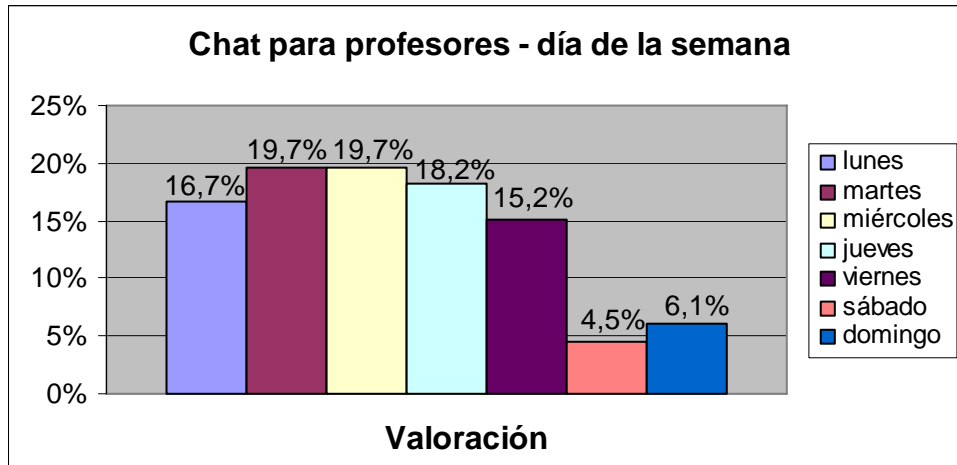
Con respecto a la edición del Manual Didáctico Básico para la Educación del Consumidor en el Aula, el 40,7% de los participantes prefiere editarlo en CD-ROM a todo color y en una sola tinta y editar una tirada pequeña en papel. El 10,2% de los participantes piensa que el manual debería ser editado únicamente en papel porque los centros escolares no disponen de ordenadores y además es más fácil de utilizar. Y el 49,2% prefiere editar el manual sólo en CD-ROM y colocarlo en la página web para ahorrar dinero y papel.

2.



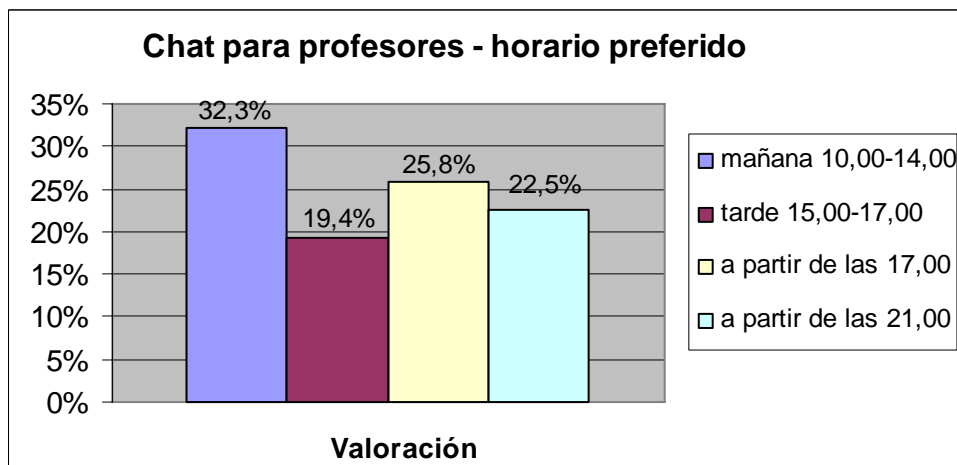
La RED E-CONS está organizando un chat para profesores desde la página web de E-CONS. El 72,5% de los participantes estaría dispuesto a participar en este chat, mientras que el 15,7% no está dispuesto y un 11,8% no está seguro.

3.



En cuanto al día de la semana para realizar el chat, martes y miércoles han sido seleccionados como los días preferidos con un 19,7% respectivamente. Les sigue el jueves con un 18,2%, el lunes con un 16,7% y el viernes con un 15,2%. Un 4,5% de los participantes prefiere el sábado y el 6,1% el domingo.

4.



El 48,3% de los participantes podría participar en el chat a partir de las 17,00 (25,8%) o a partir de las 21,00 (22,5%). Un 32,3% de los participantes prefiere que el chat se realice por la mañana entre las 10,00 y 14,00 y un 19,4% por la tarde entre las 15,00 y las 17,00.